

# Easy OPC Server 软件使用说明

## 1. 引言

Easy OPC Server 软件是基于 OPC 技术的工业自动化设备信息交互服务器软件。本文档是 Easy OPC Server 软件的使用说明，通过本文档可了解该软件的具体功能及其使用方法。

## 2. 定义

服务端(Server): Easy OPC Server 软件;

客户端(Client): 用户的客户端软件, 如组态软件, VB、C#等高级语言编程等;

智能设备: 可编程控制器(PLC)或者智能仪表、机器人系统等;

## 3. 功能描述

Easy OPC Server 通过与智能设备通讯, 应用 OPC 技术与客户端进行数据交互, 即将设备的状态信息传送到客户端, 将客户端的操作指令和参数传送到设备。

Easy OPC Server 分为多站版和单站版。支持多种 PLC、仪表、机器人等自动化设备, 以及串口、以太网、现场总线等物理连接。

Easy OPC Server 具有简洁易用, 稳定高效的特点。

## 4. 运行环境

CPU 主频: 1GHz 以上;

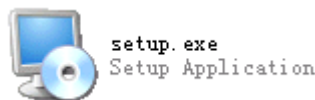
内存: 2G 以上;

存储空间: 10M 以上;

操作系统: WINDOWS XP-SP3 / WINDOWS 7-32 BIT (DotNetFx4.0 运行环境)

## 5. 软件安装

从安装文件中找到以下图标的文件, 双击运行安装向导, 即可完成软件安装。



## 6. 软件操作

### 6.1. 启动软件

软件安装后默认会随自动启动; 手动启动在电脑系统中找到以下图标点击即可。

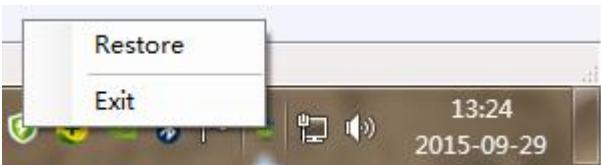


软件成功启动后，软件图标会在系统任务栏出现,如下图：



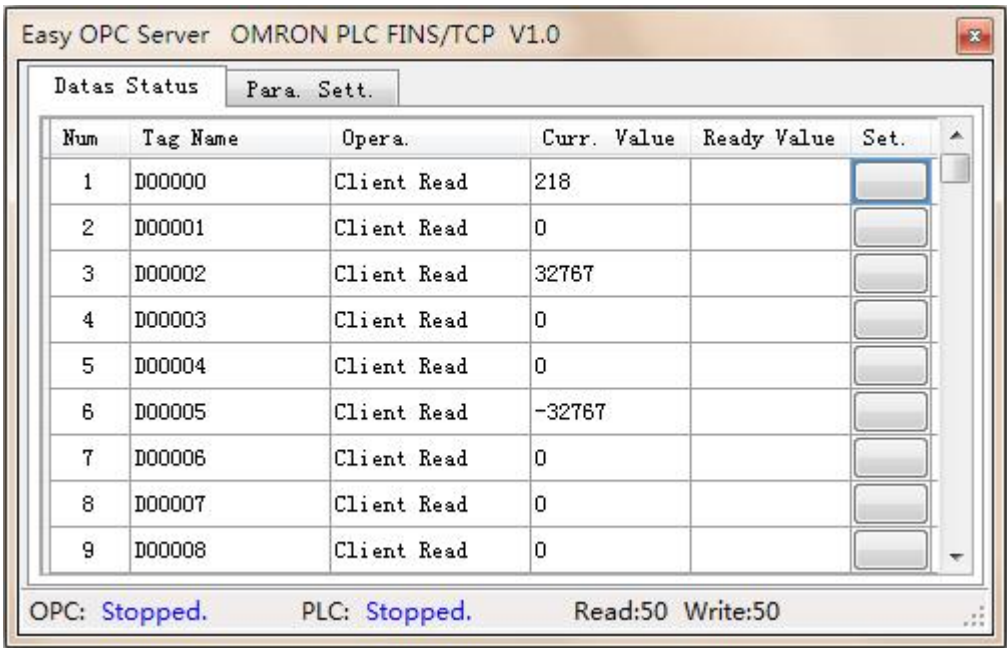
6.2. 打开界面

在任务栏托盘区域找到软件图标点击鼠标右键，如下图，在出现的菜单点 **Restore** ，更大的图标会出现在任务栏，点击大图标即可显示软件界面。



6.3. 软件操作

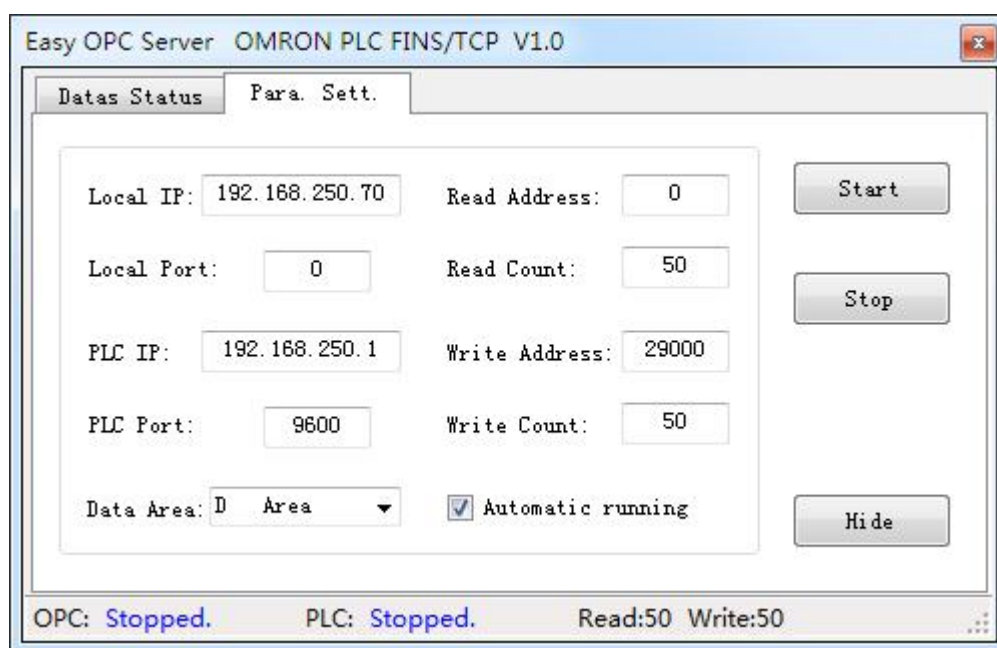
软件界面如下图，有数据状态(Data Status)和参数设置(Para. Sett.)两个页面。  
下图显示的是数据状态页面。



通过刷数据状态页面，可查看到每个变量(Tag)的数据值；对于客户端写的变量，可在变量所对应的 **Ready Value** 中输入准备写入的数值，点右边的按钮即可写入。

最后一个变量为系统状态变量 **SystemStatus**，状态值为 **0** 时表示系统工作正常，小于 **0** 时表示系统异常；客户端可通过该变量监视系统的工作状态。

下图是参数设置页面。



Local IP: 电脑用于与 PLC 或其它设备通讯用的 IP 地址；

Local Port: 电脑用于与 PLC 或其它设备通讯用的端口；

PLC IP: PLC 的 IP 地址；

PLC Port: PLC 的通讯端口；

Data Area: PLC 的通讯数据区域；

Read Address: 从 PLC 的读出数据的起始地址，16 位有符号数据；

Read Count: 从 PLC 的读出的数据个数；

Write Address: 写入到 PLC 的数据起始地址，16 位有符号数据；

Write Count: 写入到 PLC 的数据个数；

Automatic running: 软件启动后是否自动运行；

系统在运行过程中不能设置参数，可点 **Stop** 按钮停止运行后进行相关设置。

参数设置完后点 **Start** 按钮，启动运行，通过数据状态页面可监控 PLC 的数据。

点 **Hide** 按钮，可隐藏窗体，返回到系统托盘运行。

#### 6.4. 软件退出

在任务栏图盘图标单击鼠标右键，点 **Exit** 按钮，即可退出。

如果有客户端处于连接状态，须要先关闭客户端的连接后才能退出。

### 7. 客户端操作

#### 7.1. 测试工具

在电脑系统中找到下面的图标



#### 7.2. 组态软件

请参阅相关组态软件使用手册。

#### 7.3. 高级语言

请参阅 **OPC** 客户端开发资料。

### 8. 技术支持

公司可承接自动化通讯的软件开发，包括 **OPC Server, DLL, OCX** 等，公司拥有多个品牌的 **PLC**、机器人、智能仪表等通讯协议，有成熟的相关产品，欢迎咨询。

技术支持联系方式：

**TEL: 15972199489**

**QQ: 532011903**

**E-Mail: [liuflamp@126.com](mailto:liuflamp@126.com)**